

XX Międzynarodowy Konkurs Plastyczny "Inne Spojrzenie"



20 International Art Competition "Different Look"

Ognisko Pracy Pozaszkolnej nr 1 w Sosnowcu
Sosnowiec 2022

20. Międzynarodowy Konkurs Plastyczny

Inne Spojrzenie

PATRONATY HONOROWE/HONOURABLE PATRONEGES

Minister Edukacji i Nauki

Minister Kultury i Dziedzictwa Narodowego

Prezydent Miasta Sosnowca Arkadiusz Chęciński



Ministerstwo
Kultury
i Dziedzictwa
Narodowego



Minister
Edukacji i Nauki



Sosnowiec
łączy od 120 lat

ORGANIZATOR/ORGANIZER:

Ognisko Pracy Pozaszkolnej nr 1 w Sosnowcu



PATRONATY MEDIALNE/ MEDIA PATRONAGE

Klub Integracji Europejskiej
Magazyn Ludzi Biznesu Przedsiębiorcy@eu
Europejska Fundacja Promocji Kultury "Wyspa Artystów"
Wiadomości Zagłębia w Sosnowcu
Kurier Miejski w Sosnowcu

magazyn ludzi biznesu

przedsiębiorcy@eu



Wiadomości **Z**agłębia

miejski
kurier

GRAND PRIX



Natalia Puszciewicz
Reda

NAGRODY / PRIZES

Kategoria dziecięca / Children's age group: 6-9

Polska / Poland

Gabriela Watycha - Nowy Targ
Marta Stołtny - Rybnik
Karolina Błaszczyk - Rybnik
Maria Bukowiec - Gliwice

Chiny / China

Po Chi Angelo Chan - Hong Kong

Czechy / Czech Republik

Anna Branna - Trinec
Emilia Michalikova - Trinec

Bułgaria / Bulgaria

Bozhidara Dimitrova - Lovech

Białoruś / Belarus

Sophia Khomchenko - Vitebsk
Aurora Auchynnikava - Rechitsa



Gabriela Watycha

Nowy Targ



Marta Stołtny

Rybnik



Karolina Błaszczyk

Rybnik



Maria Bukowiec

Gliwice



Emilia Michalikova
Czechy



Po Chi Angelo Chan
Chiny



Anna Branna
Czechy



Bozhidara Dimitrova
Bułgaria



Sophia Khomchenko
Białoruś



Aurora Auchynnika
Białoruś



WRÓŻNIENIA / DISTINCTIONS

Kategoria dziecięca / Children's age group: 6-9

Polska / Poland

Danuta Fijewska - Lublin
Patrycja Czarnata - Lublin
Kacper Latocha - Rybnik
Maria Dusza - Jelenia Góra
Maria Srebrzyńska - Łódź
Róża Tomczok - Katowice

Rosja / Russia

Sofiya Gushchina - Zelenogorsk
Yekaterina Danilova - Zelenogorsk



Danuta Fijewska
Lublin



Patrycja Czarnata
Lublin



Kacper Latocha
Rybnik



Maria Dusza
Jelenia Góra



Maria Srebrzyńska
Łódź



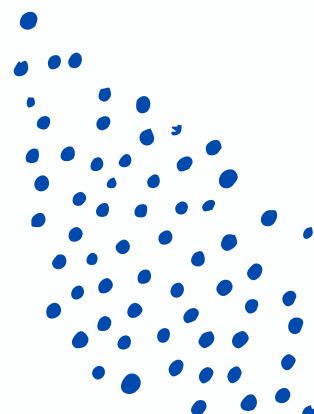
Róża Tomczok
Katowice



Sofiya Gushchina
Rosja



Yekaterina Danilova
Rosja



NAGRODY / PRIZES

Kategoria dziecięca / Children's age group: 10-13

Polska / Poland

Aleksandra Grynick - Rybnik

Julia Racis - Rybnik

Anna Pańczyk - Bytom

Julia Olizorowicz - Łódź

Mikołaj Mrozicki - Łódź

Maja Olech - Lublin

Michał Nabatov - Lublin

Oliwia Skubik - Sosnowiec

Ukraina / Ukraine

Solomia Pylat - Lviv

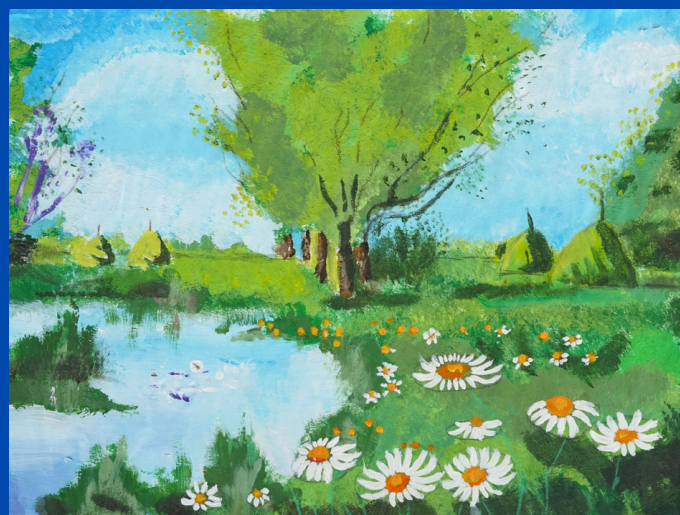
Andriana Hrybonos - Lviv



Aleksandra Grynick
Rybnik



Julia Racis
Rybnik



Anna Pańczyk
Bytom



Julia Olizorowicz
Łódź



Mikołaj Mrozicki
Łódź



Maja Olech
Lublin



Michał Nabatov
Lublin



Oliwia Skubik
Sosnowiec



Solomia Pylat
Ukraina



Andriana Hrybonos
Ukraina

WRÓŻNIENIA / DISTINCTIONS

Kategoria dziecięca / Children's age group: 10-13

Polska / Poland

Zuzanna Śpiewła - Płock
Małgorzata Kaliuzhna - Lublin
Kornel Woźniak - Lublin
Julia Windys - Sosnowiec
Weronika Włodarska - Sosnowiec

Chiny / China

Vinci Chan - Hong Kong

Tanzania / Tanzania

Amelia Vinayan - Dar es Salaam

Bahrajn / Bahrain

Fatima Maitham - Manama

Bułgaria / Bulgaria

Simona Semova - Lovech

Białoruś / Belarus

Aleksandra Tsalishchava - Minsk

Rosja / Russia

Anna Litovchenko - Zelenogorsk
Ulyana Tarasova - Zelenogorsk



Małgorzata Kaliuzhna
Lublin



Kornel Woźniak
Lublin



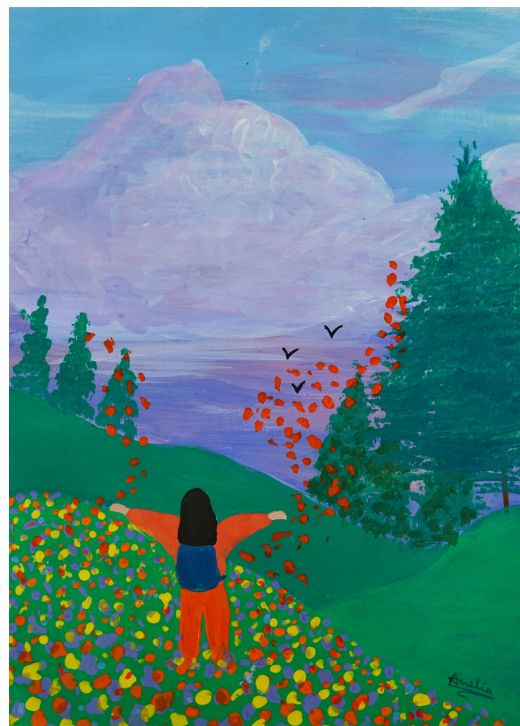
Zuzanna Śpiewła
Płock



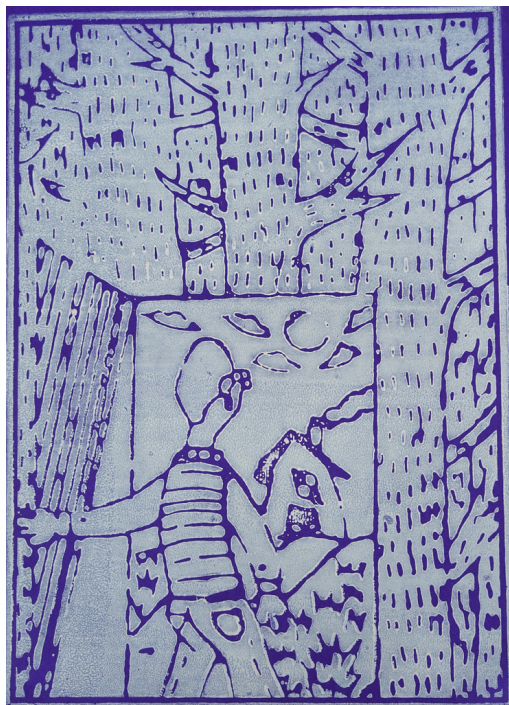
Julia Windys
Sosnowiec



Weronika Włodarska
Sosnowiec



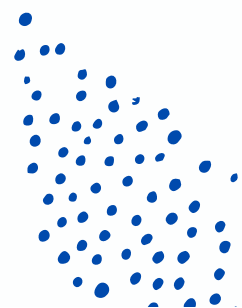
Amelia Vinayan
Tanzania



Vinci Chan
Chiny



Fatima Mitham
Bahrain

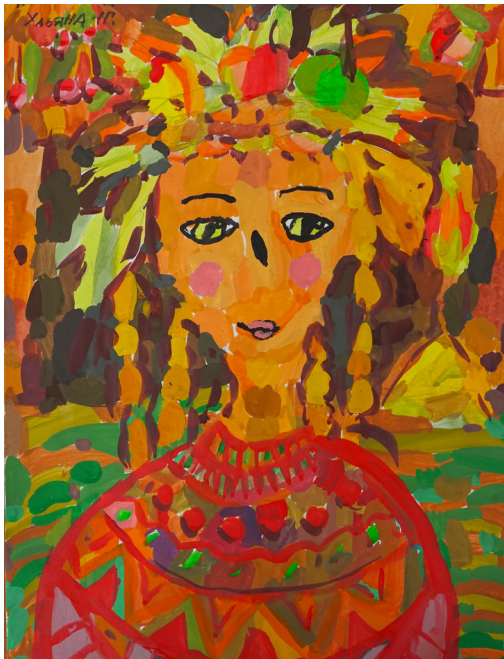




Simona Semova
Bulgaria



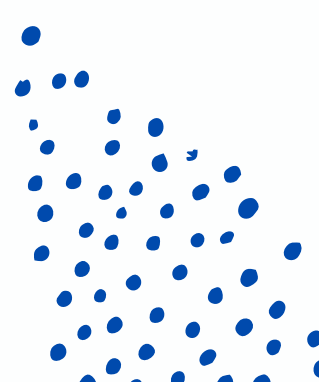
Aleksandra Tsalishchava
Belarus



Ulyana Tarasova
Russia



Anna Litovchenko
Russia



NAGRODY / PRIZES

Kategoria młodzieżowa / Teenage age group: 14-16

Polska / Poland

Anna Fojcik - Rybnik
Franciszek Budzyk - Nowy Targ
Hanna Cendrowicz - Łódź
Iga Sierocka - Łódź
Kaja Dąbska - Lublin
Maria Majerek - Lublin
Zofia Ruszkowska - Lublin
Martyna Papiernik - Katowice

Ukraina / Ukraine

Anna Tiutiunnyuk - Lviv
Marta Holubovska - Lviv

Litwa / Lithuania

Maja Wisznewska.ja - Vilnius



Anna Fojcik
Rybnik



Franciszek Budzyk
Nowy Targ



Hanna Cendrowicz
Łódź



Iga Sierocka
Łódź





Kaja Dąbska
Lublin



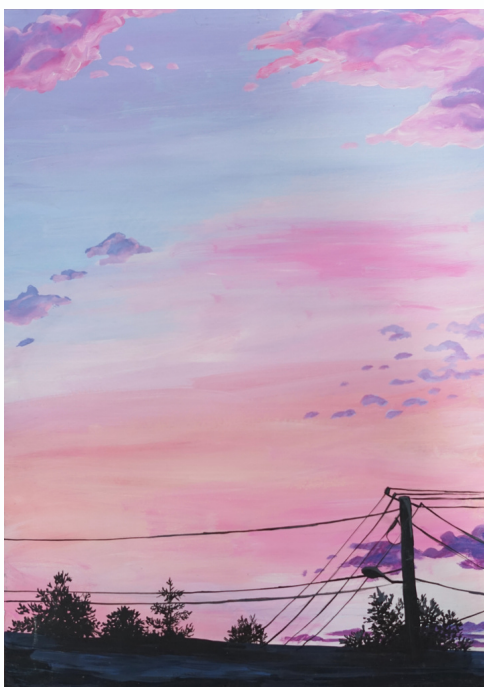
Maria Majerek
Lublin



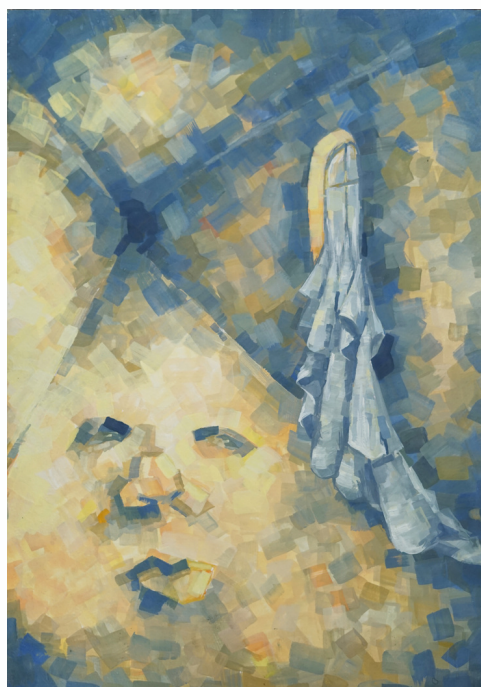
Zofia Ruszkowska
Lublin



Martyna Papiernik
Katowice



Anna Tiutiunnyuk
Ukraina



Marta Holubovska
Ukraina



Ma ja Wiszniewska ja
Litwa

WRÓŻNIENIA / DISTINCTIONS

Kategoria młodzieżowa / Teenage age group: 14-16

Polska / Poland

Emilia Szymura - Rybnik

Milena Staneczek - Rybnik

Hanna Wandasiewicz - Dąbrowa Górnicza

Jagoda Ewa Grodecka - Łódź

Julia Brzuska - Czechowice-Dziedzice

Julia Piechna - Świecie n.Wistą

Tanzania / Tanzania

Farha Khan - Dar es Salaam

Rumunia / Romania

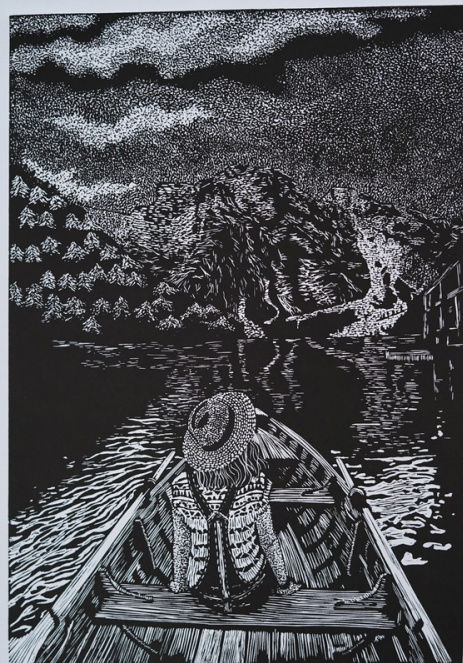
Elisabeta Filimon - Radauti

Bułgaria / Bulgaria

Yoana Nedeva - Varna

Ukraina / Ukraine

Diana Popova - Lviv



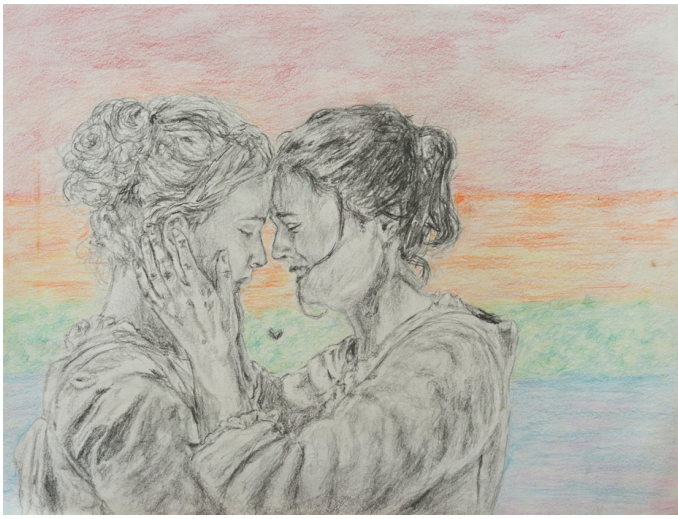
Emilia Szymura
Rybnik



Milena Staneczek
Rybnik



Jagoda Ewa Grodecka
Łódź



Hanna Wandasiewicz
Dąbrowa Górnicza



Julia Brzuska
Czechowice-Dziedzice



Julia Piechna
Świecie n. Wisłą



Farha Khan
Tanzania



Elisabeta Filimon
Rumunia



Yoana Nedeva
Bułgaria



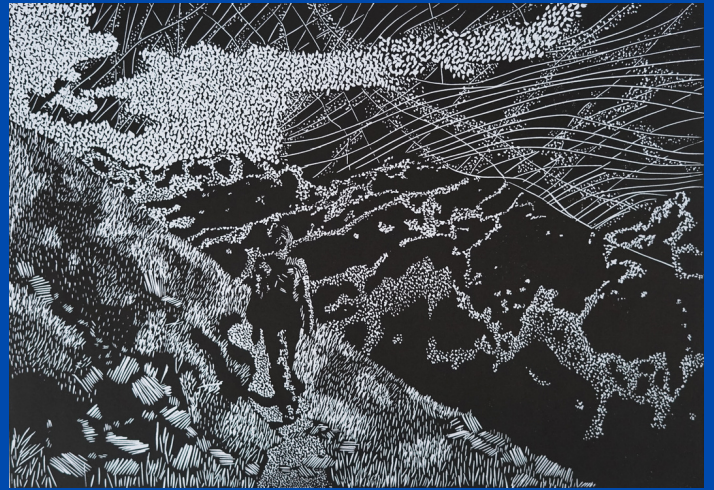
Diana Popova
Ukraina

NAGRODY / PRIZES

Kategoria młodzieżowa / Teenage age group: 17-19

Polska / Poland

Lena Olszewska - Rybnik
Olga Szymczak - Rybnik
Martyna Kyrzcz - Tychy
Olga Łuchniak - Łódź
Patrycja Serkowska - Kartuzy



Lena Olszewska
Rybnik



Olga Szymczak
Rybnik



Martyna Kyrzcz
Tychy



Patrycja Serkowska
Kartuzy



Olga Łuchniak
Łódź

WRÓŻNIENIA / DISTINCTIONS

Kategoria młodzieżowa / Teenage age group: 17-19

Polska / Poland

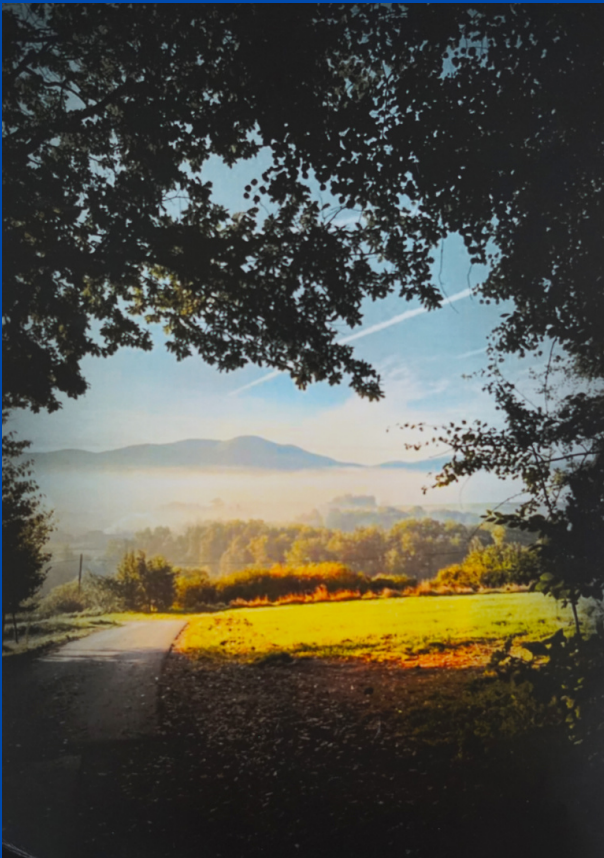
Ida Jastrzębska-Pypowska - Siedlce
Anna Charuta - Siedlce
Martyna Kniaziowska - Biłgoraj
Natalia Pyzdek - Czechowice-Dziedzice

Bułgaria / Bulgaria

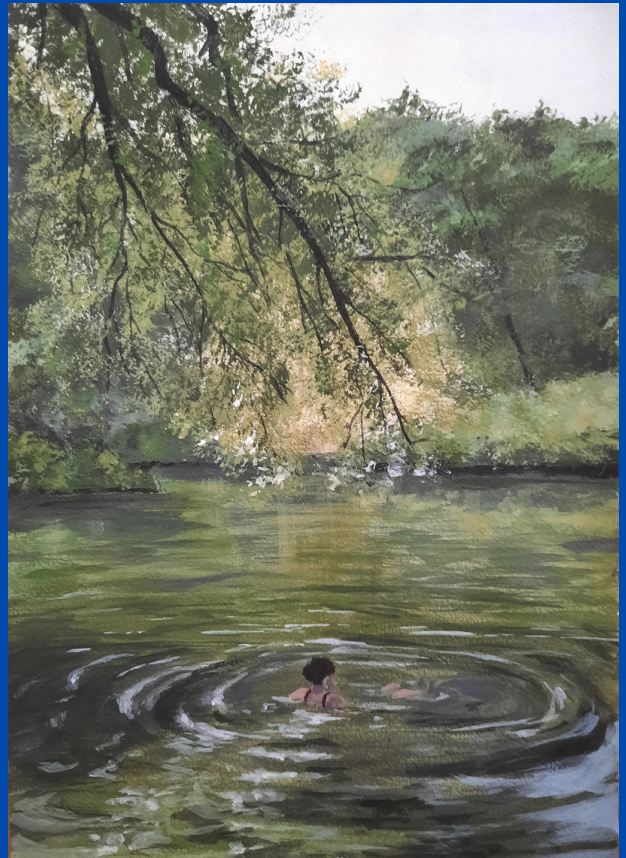
Galena Petrova - Varna



Ida Jastrzębska-Pypowska
Siedlce



Natalia Pyzdek
Czechowice-Dziedzice



Anna Charuta
Siedlce



Galena Petrova
Bułgaria



Martyna Kniaziowska
Biłgoraj

Regulamin XXI edycji Konkursu dostępny
od **3 października 2022** r. na stronie internetowej

www.opp1.sosnowiec.ehost.pl

The rules of the XXI edition of the competition will be
available since **3rd October 2022**
on our website

Międzynarodowy Konkurs Plastyczny **Inne Spojrzenie**



Jury:

Marta Lachor-Winiarska - przewodnicząca

Grażyna Grabowska, Grzegorz Skrzypek, Ewelina Nakielska

Projekty graficzne:

Elżbieta Skiba, Katarzyna Kożuch, Natalia Grunkiewicz,
Bartosz Grabowski - Fotograf

Tłumaczenia:

Elżbieta Skiba, Hanna Rędzińska, Renata Maciejowska

Realizacja:

Elżbieta Skiba - Dyrektor

Katarzyna Kożuch - Wicedyrektor

Natalia Grunkiewicz - Sekretarz

Konrad Bilski, Daria Porębska - Konferansjerzy

Grażyna Grabowska, Anna Okonek

Iwona Ambroziak, Hanna Rędzińska

Dorota Gacek

PARTNERZY/SPONSORZY

PARTNERS/SPONSORS

Urząd Miejski w Sosnowcu

Firma AWMIG Upominki Reklamowe w Sosnowcu

Profes Mariusz Dyduch w Będzinie

Muzeum Narodowe w Krakowie

Moszna Zamek Sp z o.o.

Park Dinozaurów i Rozrywki "Dinolandia" w Inwałdzie

Wydawnictwo Adam Marszałek

Wydawnictwo "Muchomor" w Warszawie

Restauracja Srebrna Perła w Sosnowcu

Restauracja Belvedere w Sosnowcu

"Grabosko" w Sosnowcu

Auchan Sosnowiec

Firma Ernest Kucala "LaserCup" w Sosnowcu

"Diaxer" - Druk i Serwis IT Marcin Staszkiwicz w Katowicach

